



明日への架け橋

2017.3.9

初春の折、皆様にはお健やかに過ごしのことと存じます。今年初めての検査部広報誌となり、ご挨拶が大変遅れましたが、今年も検査部一同頑張ってお参りますので何卒宜しくお願い申し上げます。

ところで、花粉の季節到来です！

皆様、花粉症状は出ていませんか？花粉症の方も年々増加しているようです。当院検査部では、毎日臼杵市の花粉情報を提供しております。

これからもまだまだ続きます。花粉症対策をされ、この憂鬱な季節をのりきりましょう。インフルエンザ患者様もまだいらっしやいます、「手洗い・うがい」をしっかりしましょう。

コスモス病院検査部一同

子宮がん検診を受けましょう！！

みんな子宮から生まれてきた

4月9日 LOVE49♡ イベントのご案内

子宮疾患で悩む、苦しむ、場合によっては命をおとす女性が
増えている現代。

女性の特に20代～30代へ子宮がん定期健診の必要性をつたえること。

そして、いま誰にも言えずに子宮疾患に悩む女性に、優しく速やかに医療機関へ
受診を後押しすることを目的にしたプロジェクトです。

もういちど考えてみて！

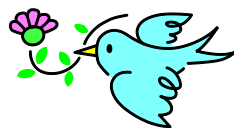
子宮から生まれてきたことを

子宮がいのちとつながっていることを

4月9日は子宮の日

女の人も男の人も子宮を大事に想う日

子宮を愛そう LOVE49♡



検査部・リハビリ部共同

InBody s10

体液量測定を始めました。



2月から当院では、体水分量・体脂肪量・筋肉量の測定を検査部とリハビリ部
が共同で行うようになりました。

心不全、心臓リハビリテーション、糖尿病、筋肉量低下
(サルコペニア)、加齢に伴う虚弱(フレイル)等の
患者様を対象に実施しております。

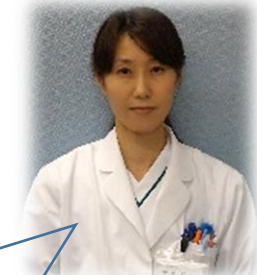
是非、測定してみませんか？



技師紹介

病理細胞診・外注特殊検査担当

佐世凡子^{さよ なみこ}技師 (細胞検査士・国際細胞検査士取得)



病理検査は内視鏡検査などで採取した生検組織や
手術室や外来処置などで採取した組織のホルマリン固定処理
などをして外注検査で診断をつけて頂き報告する検査です。
細胞診検査は、尿や喀痰・胸腹水・婦人科検体などの悪性を疑う
細胞や悪性に移行する可能性のある細胞や感染症変化のある
細胞などを顕微鏡を観て、探し出すスクリーニングという検査を
しています。

自己紹介：趣味は子供のスポーツ観戦
家庭と仕事の両立に努めています。
顕微鏡を観る時間が長いので十分な睡眠時間をとるよう
心掛けています(^ ^) /