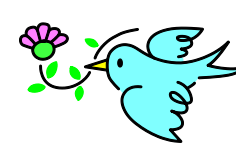


検査部紹介



今回は、初めてということで皆様に検査部を知って頂くために、各担当技師に検査の紹介をしていただきます。

生物化学検査 (担当技師：長吉・亀井・新名)

1日平均250検体を自動分析装置で測定しています。
機器のメンテナンスは大変ですが、患者様の為、迅速かつ正確なデータを提供できるように努めています。

微生物検査 (担当技師：渡邊・大塚)

一般細菌検査では、グラム染色、培養・同定、薬物感受性を
抗酸菌検査では、塗抹検査(ガフキー号数)と培養を主に行っています。他にも、CDトキシンや尿中肺炎球菌・尿中レジオネラ・ノロウイルス検査・疥癬・糸状菌の鏡検なども微生物検査室で行っています。また、各耐性菌の発生報告なども行っています。

病理・細胞診検査 (担当技師：佐世・亀井)

病理検査は、内視鏡検査などで採取した生検組織や手術や外来などで採取した組織をホルマリン固定処理などをして外注検査で診断をして頂き報告します。
細胞診検査では、婦人科細胞診、尿、喀痰、体腔液などから標本作製し悪性の有無(移行する可能性細胞や感性症変化のある細胞など)を顕微鏡を覗いて探し出すスクリーニングという検査をしています。

血液・一般検査 (担当技師：半田・戸高)

血液検査では、血球算定・血液像・血液凝固検査を行っており、貧血や出血傾向、炎症の程度または、白血病などの血液疾患の有無を調べたりしています。
一般検査では、尿検査・便検査・体腔液(胸水・腹水・関節液)検査を行っています。
尿では、腎および尿路系疾患(腎疾患・糖尿病・尿路感染症など)の診断を！
便では、大腸がんや炎症性疾患のスクリーニングを！
体腔液検査では、炎症性疾患などの診断の一つとして行っています。

輸血・免疫血清検査 (担当技師：吉田)

輸血検査
免疫(感染症・腫瘍マーカー・甲状腺等)
アレルギー検査
外注検査 (担当技師：佐世)

生理機能検査

超音波検査(心臓・頸動脈・下肢、腎血管)
経食道心エコー(TEE)
心電図検査・ホルター心電図
呼吸機能検査(スパイロ)
血圧脈波検査(ABI)
心肺運動負荷試験(CPX)
負荷心電図検査(エルゴメーター)
血管内皮機能検査(FMD)
自律神経検査(CVRR)
神経伝導速度検査(NCV)
一日血圧(ABPM)
睡眠時無呼吸症候群(SAS)簡易検査
呼気中一酸化炭素濃度検査(禁煙外来)
皮下連続グルコース検査(CGM)
血ガス検査などの検査を行っています。
また、心臓リハビリテーションや糖尿病教育入院の患者様の退院後のフォローにも関わっています。
(担当技師：新名・五嶋・山本)

集配部門 (担当者：椎原・柴田)

毎日コスモスCarを走らせ、臼杵市内の病院の検体の集荷・検査結果の配送や医師会・院内各部署の書類を配送、集荷をする仕事をしています。

Happiness is always decided by
one's own heart
～しあわせはいつも自分の心がきめる～
相田みつを「いのち」より

虹

～ Rainbow ～

明日への架け橋

梅雨明けが待ち遠しい今日この頃、皆様いかがお過ごしでしょうか？

この度コスモス病院検査部では、広報誌「虹～Rainbow～明日への架け橋」を発行することになりました。

私達検査技師の色取りどりの個性を「磨き」集め、病院と地域の方々の為に何が出来るかを考え、皆様の明日へ向けて地域連携のひとつの架け橋となることを願ひこのタイトルとしました。我が故郷「臼杵」の空に光輝く虹を健康で幸せな気持ちで見上げることができたらいいですね。

たくさんの方々に、臨床検査技師また検査部のことを知っていただくために、検査のご紹介やご案内、情報などをお知らせしていきたいと思っています。これからもどうぞよろしくお願い致します。

コスモス病院検査部一同



高野技師長より一言



検査部で行っている色々な事を発信していこうと思ひ、お知らせなどを盛り込んだ広報誌を発行することに致しました。楽しみにしていただければ幸いです。

(自己紹介) 55歳 男性 ふたご座

趣味：野球・ゴルフ・暖流釣り・ミニ盆栽・ウォーキング

好きな言葉： “好き”だから 伸びてゆく！！

